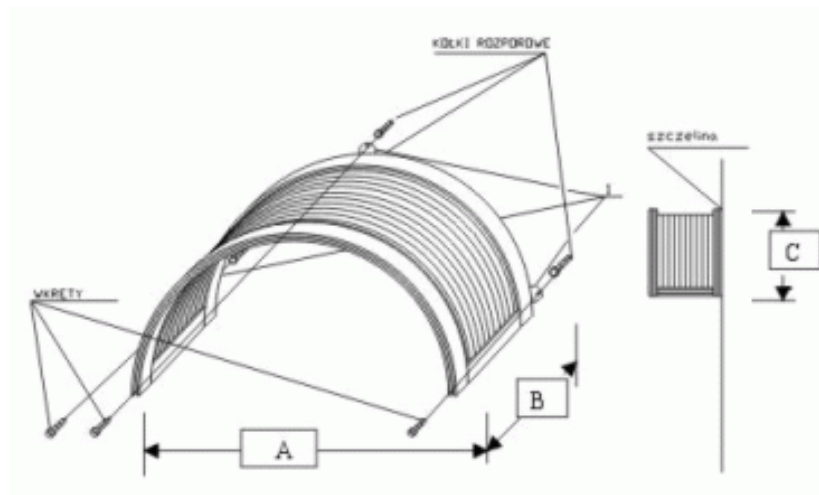


Instrukcja montażu zadaszania łukowego

1. Wyjąć zadaszanie z opakowania foliowego.
2. Przymierzyć zadaszanie do ściany i obrysować rysikiem otwory w uchwytach mocujących (1).
3. Wywiercić w ścianie otwory w miejscach uprzednio zaznaczonych rysikiem przy pomocy wiertarki udarowej i wiertła do betonu $f=8$ mm.
4. Wsunąć koszulki kołków rozporowych w wywiercone otwory.
5. Zerwać folię ochronną z płyty poliwęglanowej.
6. Umyć daszek przy pomocy miękkiej gąbki i czystej wody.
7. Przyłożyć daszek do ściany i przykręcić śrubami.



Wymiary:
A = 158 cm
B = 75 cm
C = 38 cm

Szczelinę powstałą między daszkiem a ścianą po zamontowaniu zadaszania wypełnić silikonem uniwersalnym. Kołki rozporowe należy dostosować do rodzaju ściany.

Instrukcja montażu ścianki działowej

1. Wyjąć ściankę działową z opakowania.
2. Rozpakować rurkę łączącą.
3. Przy pomocy wkrętów długości 45 mm połączyć ściankę z rurką łączącą.

Po zamontowaniu zadaszienia i zmontowaniu elementów ścianki należy połączyć zadaszienie i ściankę działową.

1. Wyjąć zaślepki plastikowe z kształtowników zadaszienia.
2. Przy pomocy wkrętów z podkładkami gumowymi połączyć zadaszienie i ściankę boczną.
3. Ustawić ściankę w pionie.
4. Zaznaczyć na ścianie miejsce na wywiercenie otworu pod kołek rozporowy.
5. Przesunąć w bok dół ścianki działowej.
6. Wywiercić otwór o średnicy 10 mm w zaznaczonym uprzednio miejscu.
7. Przymocować ściankę do muru za pomocą kołka rozporowego.

